

互助会報



※広告紙でも各所属へ一部ずつ配布しています。

令和3年4月12日

第242号

一般財団法人佐賀県教職員互助会

会計年度任用職員（フル）の皆様へ



令和3年4月から共済組合員の資格を取得した会計年度任用職員（フルタイム）の皆様は、互助会の「準会員」となります。会員証割引事業や一部のチケット斡旋、JA 葬儀補助をご利用いただけます。（臨時的任用職員の皆様も同様です）

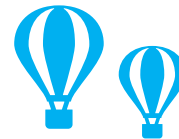
※ 「準会員」の方には紙の会員証カードの配付予定はありません。

会員証割引事業サイト （ログインID：611 PW：saga） QRコード→



現在は、会費を徴収していないので給付等を行っていませんが、加入意思を再確認し、令和4年4月からは会費を徴収し給付等を開始する予定です。

貸付・補助請求書の様式を一新しました！



貸付や補助請求書の様式を一新しましたので、4月以降は新しい様式で提出するようお願いいたします。新しい様式は、文書管理システムで配信しHPにも掲載しています。

※ エンジョイサポート事業の請求書は7月に送付予定です。

- 補助請求書は、押印欄を削除し、本人自署があれば押印不要としました。
- 所属長・互助会事務担当者の押印欄を無くし、記入箇所を簡略化しました。
- 貸付の制限対象者を追加しました。（停職等の処分を受け給与の支給が見込めない方、民事再生の手続き中の方、互助会の会費や償還金等に未納のある方など）

知事部局より異動された会員の皆様へ

教職員互助会では、知事部局から異動中の皆様の加入保険料などを、県職労に代わって給与引去りしています。引去りした保険料などは、給与支給日に渡される互助会の「会費償還金明細書」の「負担金(h)」に計上されます。内容についてのお問い合わせは県職労へお願いします。

ドックを4月下旬までに受診するときは



「人間ドック補助決定通知書」は、4月下旬に所属に送付します。

受診期間は4/1～10/31のため、**お手元に届く前に受診する方は、受診予定日の5日前までに互助会へご連絡ください**。別途、所属に郵送します。

ドックの補助対象となる指定医療機関は、次の20医療機関です。【R2と変更なし】

なお、原則、一部の検査を省略することができません。妊娠や医師の判断により検査できない場合を除き、全検査項目を受診してください。

佐賀市	佐賀中部病院 ・ 富士大和温泉病院 ・ 好生館 ・ 健診センター佐賀 佐賀県健康づくり財団
唐津市	唐津東松浦医師会医療センター ・ 唐津赤十字病院 ・ 済生会唐津病院
鳥栖市	如水会今村病院 ・ やよいがおか鹿毛病院
有田町	伊万里有田共立病院
武雄市	新武雄病院 ・ 武雄杵島地区医師会検診センター
鹿島市	織田病院
小城市	ひらまつ病院 ・ 江口病院 ・ 小城市民病院
県外	九州中央病院 ・ 聖マリアヘルスケアセンター ・ 高木病院

互助会では、一度発行した決定通知書の再発行を行いません。



所属の担当者様は、万々に備え、スキャナー等で決定通知書のデータを保存し、再発行にご対応
くださいますようお願いいたします。（4月下旬に予備のオレンジ色用紙も同封します）

宿泊補助の対象となるホテル・旅館

例年「教職員互助会指定施設一覧」という冊子を所属に1冊お届けしていましたが、今年度より、4月の宿泊補助の通知で、補助対象となるホテル・旅館をお知らせしています。また、互助会HPでも確認することができます。

なお、宿泊補助の請求には「**宿泊単価・宿泊者氏名・人数・宿泊日・施設名**」の分かる**領収書・明細書**を添付してください。

複数名や団体で宿泊する場合は「宿泊者全員の氏名が記載された領収書」または「代表者氏名の領収書+宿泊者全員の氏名が記載された宿泊証明書」を添付してください。

 **ハーモニーランド特別優待キャンペーンのご紹介（再）** 

互助会会員・準会員の皆様は、4/25(日)まで、パスポートチケット（入園料+アトラクション利用）が3,000円のところ1,200円でご購入いただけます。

チケット売場窓口では、「3月配布のチラシ」と「会員証（モバイル会員証）」の2つが必要となります。



「JA 葬儀補助」をご存じですか

互助会では JA セレモニーさがと提携し、**会員等が喪主（施主）の葬儀に対し、1万円を補助する事業**を行っています。令和2年12月1日以降に行った葬儀が対象となります。

<p>補助対象</p>	<p>①会員または会員の同居家族が喪主(または施主)であること (※施主とは代金決済者をいいます)</p> <p>②JA セレモニーさがの斎場で施行した葬儀であること (※JA 伊万里・JA からつ管轄の斎場は対象外です)</p> <p>③請求金額が1件 税別 50万円以上であること</p>
<p>請求方法</p>	<p>「JA 葬儀補助請求書」に領収書(請求書)の写しを添付 同居家族が喪主(または施主)の場合は世帯全員の住民票の写しも添付 (※住民票のマイナンバーは記載しない・黒塗り)</p>
<p>請求期限</p>	<p>葬儀（告別式）の日の翌々月末まで</p>



じゃらの特別なサイトを利用ください♪

宿泊予約サイト『じゃらんコーポレートサービス』には、一般に割引されない旅館・ホテルも掲載されており、準会員の皆様やご家族も利用することができます。



じゃらんコーポレートサービス トップページ
<https://jcs.jalan.net/bw/bwp0100/bww0101.do>

ログインID : **s a g a**
 パスワード : **s a g a 2020**

チケット斡旋

詳しくは別添チラシをご確認ください。

申込み FAX 0952-24-2204

- 申込締切 令和3年4月28日(水) 必着
- チケット発送 令和3年5月中旬
- チケット代金 令和3年5月給料より徴収

申込書

※FAX 後、原本は所属の互助会担当者様へ

一般財団法人佐賀県教職員互助会 理事長 様

令和3年4月 日

次のお通り申込みます。なお、料金については給料から差し引いてください。

券種		正規料金	斡旋料金	申込枚数	合計金額
13:00 開演 SS 席	7,700円	6,930円	枚	円	
17:00 開演 SS 席			枚	円	
13:00 開演 S 席	6,700円	6,030円	枚	円	
17:00 開演 S 席			枚	円	

所属名	所属コード	職員番号	会員名(自署)
()	()	()	()

※ 申込書の個人情報は、斡旋の目的以外には利用しません。応募者多数の場合は抽選により決定します。



互助会チケットは、プレイガイド等で購入の際にかかる発券手数料やシステム手数料等が不要！
FAX で申し込むだけでチケットがお手元に届きます！